

Legende

Raumabkürzungen

VR	Vorraum
AR	Abstellraum
KOCHNI	Kochnische
SR	Schrankraum

Allgemeine Abkürzungen

El.30	Feuerschutztüre
El.30-C	Feuerschutztüre mit Selbstschließfunktion
El.30-C-SM	Feuerschutztüre mit Selbstschließfunktion + rauchdicht
FBHV	Fußbodenheizungsverteiler
FOK	Fußbodenoberkante
PH	Fertigparapethöhe
RAR	Regenabfallrohr
REV-TÜRE	Revisionstüre
RIGOL	Entwässerungsrinne
RW-KANAL	Regenwasserkanaldeckel
SW-KANAL	Schmutzwasserkanaldeckel
V-E	Verteiler Strom
V-M	Verteiler Medien

Wohnungseingangstüre 95/200
Innentüren 80/200

Fenster- oder Terrassentürflügel in Drehausführung

	Ziegelmauerwerk (Bestand)
	Ziegelmauerwerk (neu)
	Stahlbeton
	Gipskarton (Brandschutz 90min)
	Gipskartonständerwand (doppelte Beplankung)
	Gipskartonständerwand
	Wärmedämmung (innenliegend)

Die dargestellten Einrichtungsgegenstände gehören nicht zur Wohnungsausstattung
Sie dienen lediglich als Einrichtungsvorschlag.

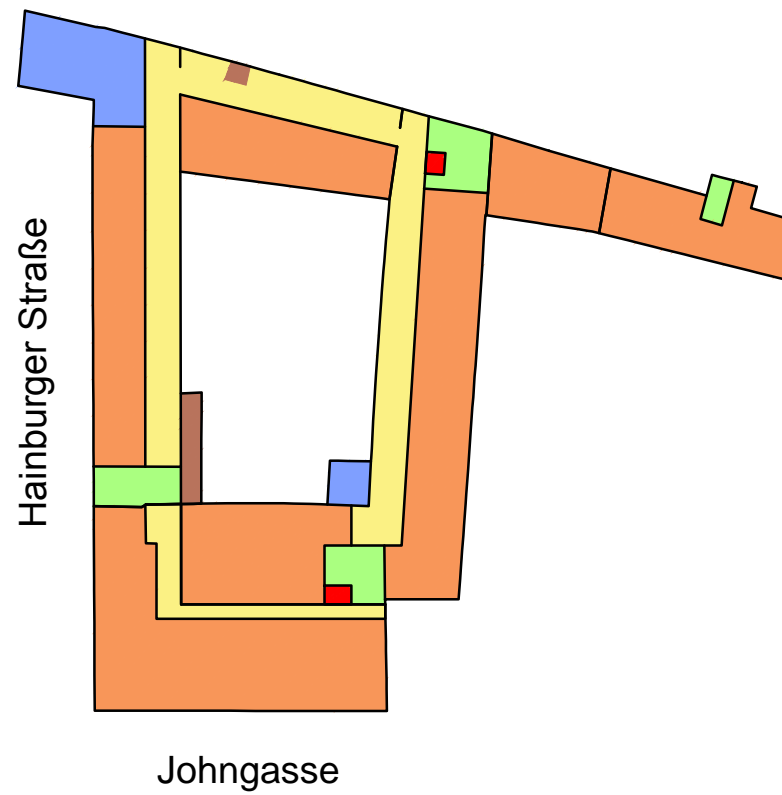
Hinsichtlich Boden- und Wandbeläge, sowie der Elektro-, Sanitär- und sonst. Ausstattung
gilt ausschließlich die jeweils aktuelle Bau- und Ausstattungsbeschreibung.

Sämtliche Beschriftungen und Bemaßungen sind Rohbaugrößen mit Maßtoleranzen laut
Ö-Norm und sind als Grundlage für die Herstellung von Einbaumöbeln ungeeignet.
Unverbindliche Plankopie - Änderungen während der Bauausführung vorbehalten.

Erdgeschoß



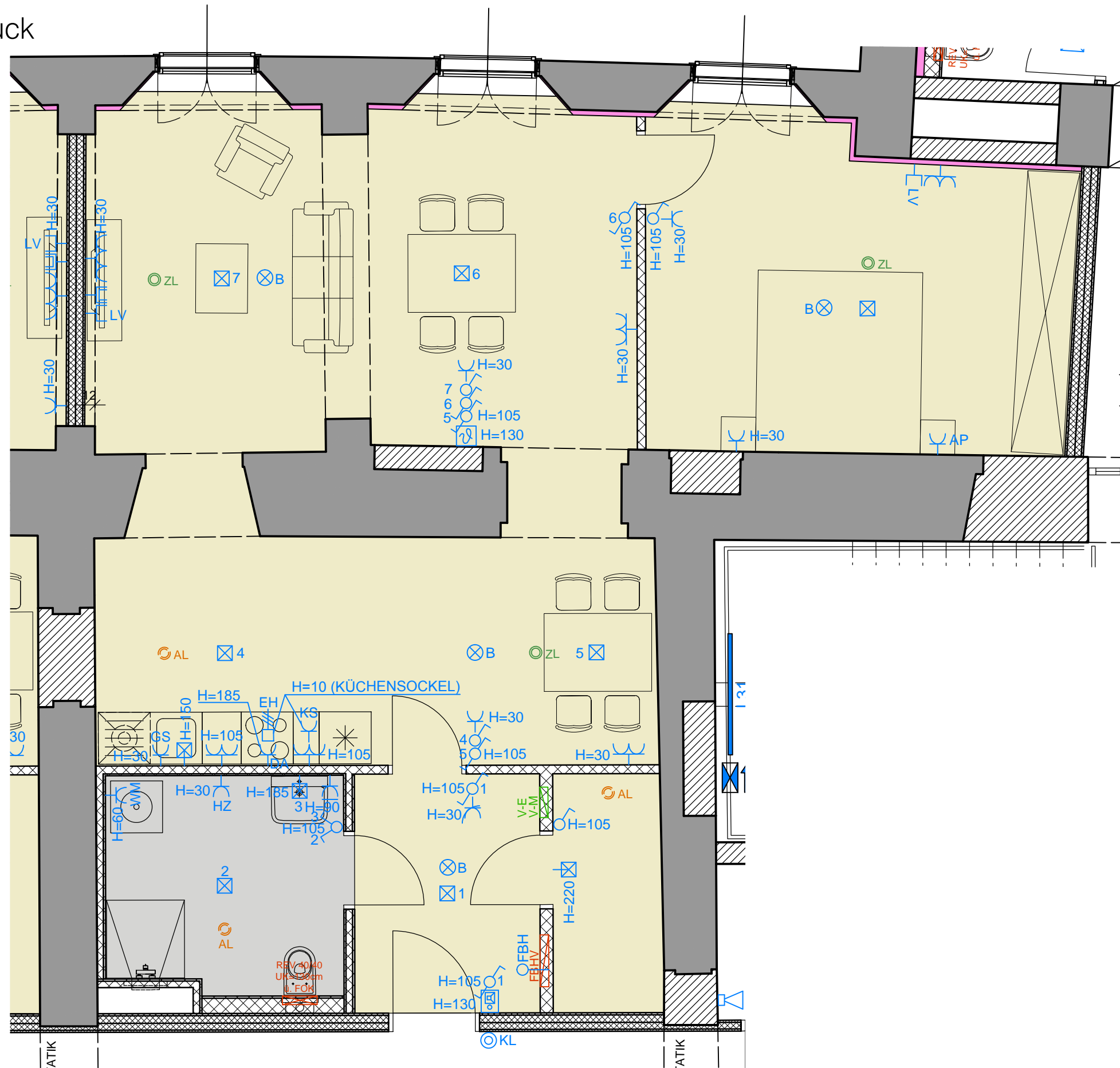
1.Obergeschoß



2.Obergeschoß



- | | | |
|-------------------|-------------|-----------------------------|
| Kindergarten | Aufzug | Einlagerungsraum |
| Wohnen | Treppenhaus | Fahrrad- u. Kinderwagenraum |
| Gemeinschaftsraum | Gang | Müllraum |



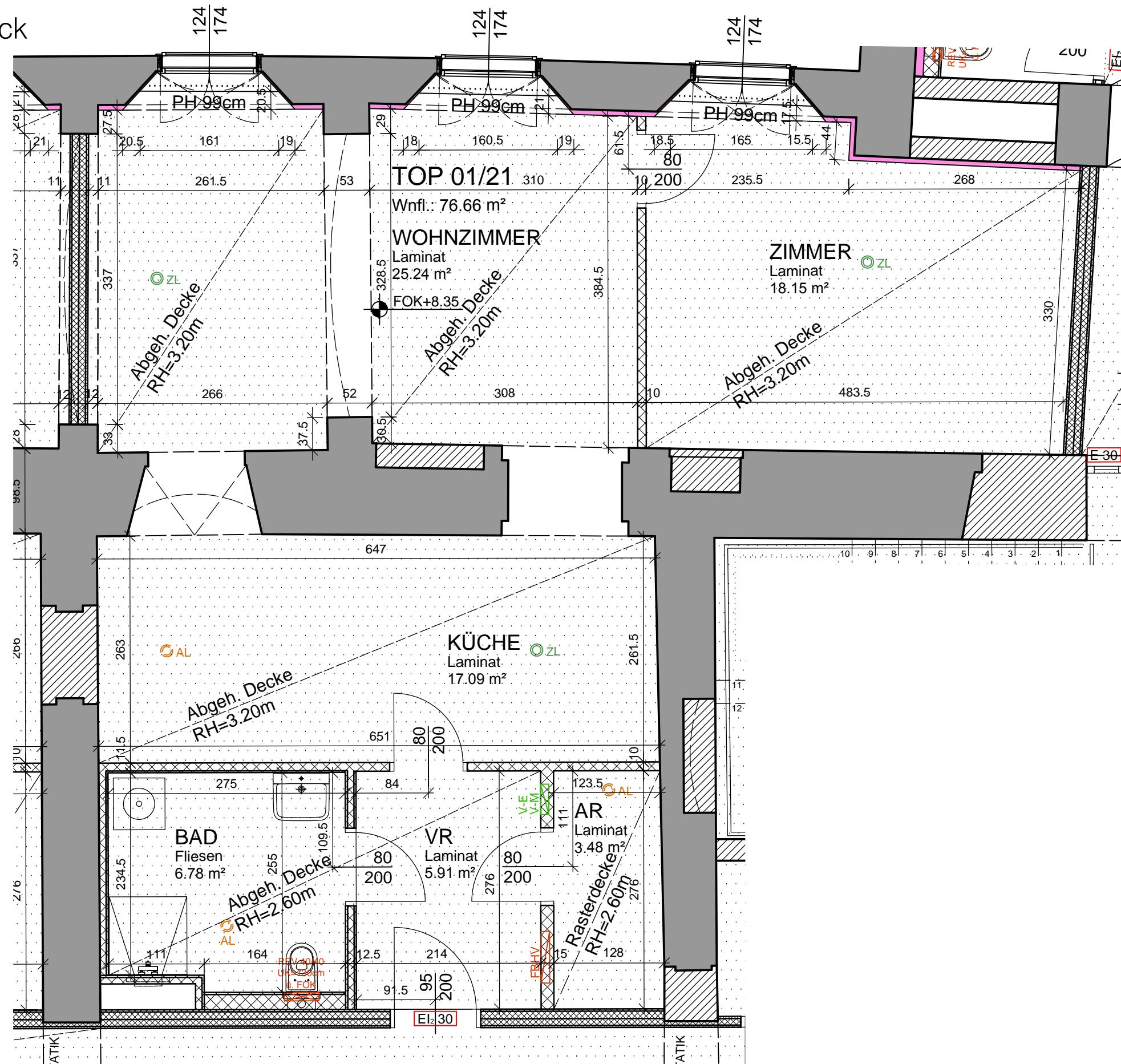
2460 Bruck an der Leitha | Johngasse 1 | TOP 21 | 2.OG | Möblierung | Elektroinstallationen

WOHNNUTZFLÄCHE 76.66 m² BARRIEREFREI ERREICHBAR UND ADAPTIERBAR

Stand: August 2018



M 1:50



2460 Bruck an der Leitha | Johngasse 1 | TOP 21 | 2.OG | Plan




WOHNNUTZFLÄCHE 76.66 m² BARRIEREFREI ERREICHBAR UND ADAPTIERBAR

Stand: August 2018



M 1:50

Legende :

 V-E	Verteiler Strom	 GS	Steckdose Geschirrspüler
 V-M	Verteiler Medien	 KS	Steckdose Kühlschrank
 X	Licht - Deckenauslass (mit Klemmen geschützt)	 DA	Steckdose Dunstabzugshaube
 X	Licht - Wandauslass (mit Klemmen geschützt)	 EHP	Steckdose Heizpatrone
 O	Ausschalter	 O	E-Auslass 230V
 X	Ausschalter mit Kontrolleuchte	 X	E-Auslass 3x400V
 X	Ausschalter 2-polig mit Kontrolleuchte	 T	Raumthermostat
 O	Wechselschalter	LV  TA	Leerverrohrung für Türöffnertaster
 O	Serienschalter	 TA	Leerverrohrung automatischer Türantrieb
 O	Taster	LV  L	Leerverrohrung Schwachstrom
 X	Taster beleuchtet	 L	Antennensteckdose
 Y	Schuko Steckdose 1-fach	 GSA	GSA - Innensprechstelle
 Y	Schuko Steckdose 2-fach	 KL	Klingeltaster
 Y	Schuko Steckdose 3-fach	 B	Rauchwarnmelder (Batterie)
 Y	UP-FR Schuko Steckdose	 ZL	Zuluft kontrollierte Wohnraumlüftung
 WM	Steckdose Waschmaschine	 AL	Abluft kontrollierte Wohnraumlüftung
 EH	Anschlussdose E-Herd 3x400V	 FBHV	Fußbodenheizungsverteiler